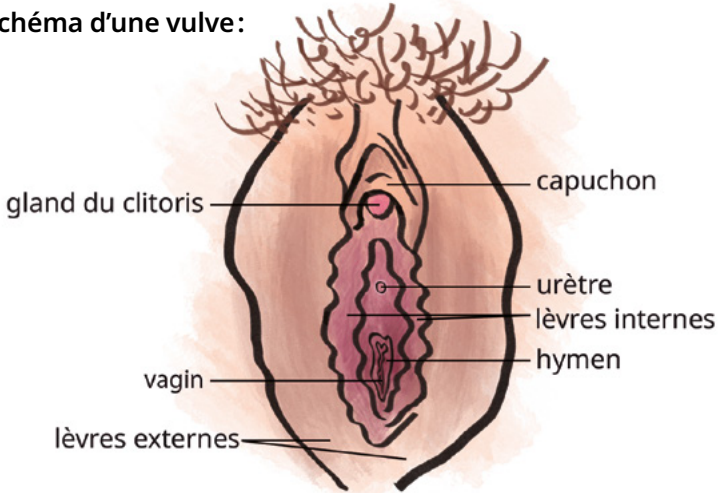


Il existe aussi différentes formes de vulve. Il y a presque autant de vulves que de personnes. Certaines vulves ressemblent à des fleurs, à des bourgeons, à des feuilles de chou chinois, etc.

## LA VULVE:

Voici le schéma d'une vulve:



**La vulve est constituée de:**

- Lèvres externes (souvent recouvertes de poils)
- Lèvres internes

La taille des différentes lèvres est différente d'une personne à l'autre. Il n'y a pas de lèvres « normales », simplement des lèvres qui sont toutes uniques.

- Le capuchon, qui recouvre le gland du clitoris
- Le gland du clitoris
- L'orifice de l'urètre d'où sort l'urine
- L'entrée du vagin d'où sortent les pertes, les règles et les bébés

Pour laver la vulve, il faut utiliser de l'eau tiède. Tu peux aussi utiliser un gel ou un savon pour l'hygiène intime. Les gels douches parfumés sont déconseillés car ils déséquilibrent la flore intime.