

## Défi!

### Test d'ébriété



Lève le genou droit à la hauteur de ta hanche et passe l'avant-bras gauche au-dessous de ta cuisse. Avec le pouce de ta main gauche, touche ton nez.

Tiens 10 secondes dans cette position.



## Défi!

### Compétition de mots



Le but est de trouver le plus de mots possible désignant **le sexe féminin**. Les équipes proposent un mot chacune à leur tour. L'équipe qui a le dernier mot avance de 3 cases.



## Défi!

### Compétition de mots



Le but est de trouver le plus de mots possible désignant **l'acte sexuel**. Les équipes proposent un mot chacune à leur tour. L'équipe qui a le dernier mot avance de 3 cases.

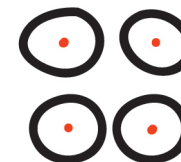


## Défi!

### Compétition de mots



Le but est de trouver le plus de mots possible désignant **les femmes qui préfèrent les femmes** (insultes interdites). Les équipes proposent un mot chacune à leur tour. L'équipe qui a le dernier mot avance de 3 cases.



## Défi!

### Compétition de mots



Ton équipe doit trouver **une infection sexuellement transmissible**.

C'est ensuite au tour de l'autre équipe. L'équipe qui a le dernier mot avance de 3 cases.

**Réponse :**  
Chlamydia - Gale - Gonorrhée  
Hépatites A/B/C - Herpès génital  
Myxose - Papillomavirus humain HPV  
Fou du pubis - Syphilis - Trichomonas  
Vaginose - VIH

## Défi!

### Faire deviner en 30 sec.



## CLITORIS

#### Mots interdits:

- organe
- petit
- excitation
- plaisir\*
- excision

\*NB: Le clitoris contient environ 8'000 fibres nerveuses (le pénis environ 6'000 sur une plus grande surface). Il est le seul organe de l'anatomie humaine conçu seulement pour le plaisir!

## Défi!

### Faire deviner en 30 sec.



## ANULINGUS

#### Mots interdits:

- lécher
- rosette
- derrière
- fesses
- hépatite A\*

\*NB: Il est possible d'attraper une hépatite A en pratiquant un anulingus sur une personne infectée. La digue dentaire ou le film alimentaire non poreux constituent des moyens de protection efficaces.

## Défi!

### Faire deviner en 30 sec.



## VULVE

#### Mots interdits:

- sexe
- extérieur
- rose
- lèvres
- devant



EN ROUTE  
VERS LE 7<sup>ÈME</sup> CIEL!

LES KLAMYDIA'S



EN ROUTE  
VERS LE 7<sup>ÈME</sup> CIEL!

LES KLAMYDIA'S



EN ROUTE  
VERS LE 7<sup>ÈME</sup> CIEL!

LES KLAMYDIA'S



EN ROUTE  
VERS LE 7<sup>ÈME</sup> CIEL!

LES KLAMYDIA'S



EN ROUTE  
VERS LE 7<sup>ÈME</sup> CIEL!

LES KLAMYDIA'S



EN ROUTE  
VERS LE 7<sup>ÈME</sup> CIEL!

LES KLAMYDIA'S



EN ROUTE  
VERS LE 7<sup>ÈME</sup> CIEL!

LES KLAMYDIA'S



EN ROUTE  
VERS LE 7<sup>ÈME</sup> CIEL!

LES KLAMYDIA'S

**Défi!**

 Faire deviner  
en 30 sec.



## CARESSE

**Mots interdits:**

- main
- toucher
- frotter
- glisser
- peau

**Défi!**

 Faire deviner  
en 30 sec.



## FIST

**Mots interdits:**

- poignet
- pénétration
- main
- fucking
- hard

**Défi!**

 Faire deviner  
en 30 sec.



## PLUG

**Mots interdits:**

- jouet
- orifice
- anus
- derrière
- prise

**Défi!**

 Faire deviner  
en 30 sec.



## ORGASME

**Mots interdits:**

- jouir
- fin
- plaisir
- cri
- apothéose

**Défi!**

 Faire deviner  
en 30 sec.



## TRANS\*

**Mots interdits:**

- femme
- homme
- garçon
- fille
- sexe

**Insultes interdites**

\*Une personne trans\* est une personne qui ne se reconnaît pas, ou pas entièrement, dans le genre qui lui a été assigné à la naissance.

**Défi!**

 Faire deviner  
en 30 sec.



## PROSTATE

**Mots interdits:**

- homme
- cancer
- glande
- plaisir
- masculin

La prostate est une glande qui fait partie de l'appareil génital masculin et dont la fonction principale est de sécréter une partie du liquide séminal, l'un des constituants du sperme, et de le stocker. Elle peut être stimulée par pénétration anale et donner du plaisir (point P).

**Défi!**

 Faire deviner  
en 30 sec.



## BI

**Mots interdits:**

- femme
- homme
- moule-frite
- sexuelle
- deux

**Insultes interdites**

**Défi!**

 Faire deviner  
en 30 sec.



## INTERSEXE

**Mots interdits:**

- genre
- norme
- médical
- féminin
- masculin

**Insultes interdites**

Les personnes intersexuées sont des personnes dont le corps possède des caractéristiques biologiques ne correspondant pas ou qu'en partie aux catégories binaires employées généralement pour distinguer les corps « femelles » des corps « mâles ».



EN ROUTE  
VERS LE 7<sup>ÈME</sup> CIEL!

LES KLAMYDIA'S



EN ROUTE  
VERS LE 7<sup>ÈME</sup> CIEL!

LES KLAMYDIA'S



EN ROUTE  
VERS LE 7<sup>ÈME</sup> CIEL!

LES KLAMYDIA'S



EN ROUTE  
VERS LE 7<sup>ÈME</sup> CIEL!

LES KLAMYDIA'S



EN ROUTE  
VERS LE 7<sup>ÈME</sup> CIEL!

LES KLAMYDIA'S



EN ROUTE  
VERS LE 7<sup>ÈME</sup> CIEL!

LES KLAMYDIA'S



EN ROUTE  
VERS LE 7<sup>ÈME</sup> CIEL!

LES KLAMYDIA'S



EN ROUTE  
VERS LE 7<sup>ÈME</sup> CIEL!

LES KLAMYDIA'S

### Défi!

 Faire deviner  
en 30 sec.



## PREPUCE

#### Mots interdits:

- gland
- pénis
- peau
- circoncision
- religion

### Défi!

 Faire deviner  
en 30 sec.



## ENDOMETRIOSE

#### Mots interdits:

- cellules
- utérus
- muqueuse
- maladie
- douleurs

L'endométriose est une maladie qui se caractérise par la dissémination de cellules utérines hors de la cavité utérine. Elle peut être la cause de règles douloureuses.

### Défi!

 Faire deviner  
en 30 sec.



## HETERO

#### Mots interdits:

- homo
- homme
- femme
- sexuel
- norme

Insultes interdites

### Défi!

 Faire deviner  
en 30 sec.



## MENOPAUSE

#### Mots interdits:

- femmes
- règles
- menstruations
- âgée
- hormones

### Défi!

#### Compétition de mots



Le but est de trouver le plus de mots possible désignant **le sexe masculin**. Les équipes proposent un mot chacune à leur tour. L'équipe qui a le dernier mot avance de 3 cases.

### Défi!

#### Compétition de mots



Le but est de trouver le plus de mots possible désignant **les hommes qui ont des relations sexuelles avec les hommes** (insultes interdites). Les équipes proposent un mot chacune à leur tour. L'équipe qui a le dernier mot avance de 3 cases.

### Défi!

#### Compétition de mots



Le but est de trouver le plus de mots possible désignant **les fesses**. Les équipes proposent un mot chacune à leur tour. L'équipe qui a le dernier mot avance de 3 cases.

### Défi!

#### Compétition de mots



Le but est de trouver le plus de mots possible désignant **les règles**. Les équipes proposent un mot chacune à leur tour. L'équipe qui a le dernier mot avance de 3 cases.



EN ROUTE  
VERS LE 7<sup>ÈME</sup> CIEL!

LES KLAMYDIA'S



EN ROUTE  
VERS LE 7<sup>ÈME</sup> CIEL!

LES KLAMYDIA'S



EN ROUTE  
VERS LE 7<sup>ÈME</sup> CIEL!

LES KLAMYDIA'S



EN ROUTE  
VERS LE 7<sup>ÈME</sup> CIEL!

LES KLAMYDIA'S



EN ROUTE  
VERS LE 7<sup>ÈME</sup> CIEL!

LES KLAMYDIA'S



EN ROUTE  
VERS LE 7<sup>ÈME</sup> CIEL!

LES KLAMYDIA'S



EN ROUTE  
VERS LE 7<sup>ÈME</sup> CIEL!

LES KLAMYDIA'S



EN ROUTE  
VERS LE 7<sup>ÈME</sup> CIEL!

LES KLAMYDIA'S

## Vérité



Combien de fois maximum l'as-tu fait en une nuit ou une journée ?



## Vérité



Quelle est la situation la plus gênante dans laquelle tu t'es retrouvé.e avec quelqu'un qui te plaît ?



## Vérité



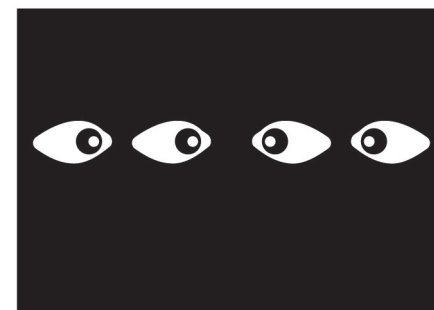
Quel âge avais-tu lors de ton coming out (homo, trans, bi, hétéro, autre) ?



## Vérité



Est-ce que tu préfères éteindre la lumière quand tu es avec ta.tes partenaire.s ?



## Vérité



Quel est ton « tue-l'amour » : mauvaise haleine, salade entre les dents, trop ou pas assez de poils, absence d'affinités politiques, valeurs, autre (préciser) ?



## Vérité



Qu'est-ce qui t'attire chez quelqu'un : les yeux, les hanches, les aisselles, les coudes, autre (préciser) ?



## Vérité



Est-ce que tu dors avec ou sans pyjama ?



## Vérité



Est-ce que tu préfères avoir bu un peu (beaucoup) d'alcool avant un rapport sexuel ?



Certains psychotropes (dont l'alcool) rendent plus difficile la pause claire de limites et la réduction des risques. Tu peux te mettre d'accord avec ta ou tes partenaire.s sur les mesures de réduction de risques que vous souhaitez prendre et mettre en évidence les moyens de protection que vous souhaitez utiliser avant de prendre des produits.



EN ROUTE  
VERS LE 7<sup>ÈME</sup> CIEL!

LES KLAMYDIA'S



EN ROUTE  
VERS LE 7<sup>ÈME</sup> CIEL!

LES KLAMYDIA'S



EN ROUTE  
VERS LE 7<sup>ÈME</sup> CIEL!

LES KLAMYDIA'S



EN ROUTE  
VERS LE 7<sup>ÈME</sup> CIEL!

LES KLAMYDIA'S



EN ROUTE  
VERS LE 7<sup>ÈME</sup> CIEL!

LES KLAMYDIA'S



EN ROUTE  
VERS LE 7<sup>ÈME</sup> CIEL!

LES KLAMYDIA'S



EN ROUTE  
VERS LE 7<sup>ÈME</sup> CIEL!

LES KLAMYDIA'S



EN ROUTE  
VERS LE 7<sup>ÈME</sup> CIEL!

LES KLAMYDIA'S



## Vérité



Quelle est l'actrice qui te fait le plus fantasmer ?



## Vérité



Sur l'échelle de Kinsey, 0 = exclusivement hétéro et 6 = exclusivement homo, où te trouverais-tu à cet instant ? Tu n'es pas obligé.e de choisir un chiffre si l'échelle ne te convient pas.

HÉTÉRO  HOMO

## Vérité



Quelles zones du corps trouves-tu les plus érogènes: les molaires, les lombaires, autre (préciser) ?

## Vérité



Quel âge avais-tu lors de ta première fois ?



## Vérité

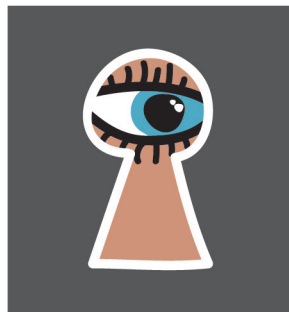


Penses-tu qu'il est plus difficile d'avoir une vie sexuelle lorsqu'on est en situation de handicap ?

## Vérité



As-tu déjà fréquenté des lieux de rencontres sexuelles (sauna, club échangiste, autre) ?



## Vérité



As-tu déjà eu une relation sexuelle avec une personne qui ne parle pas la même langue que toi ?



## Vérité



Quel a été le premier signe de ta puberté/ de ta ménopause/ de ton andropause ? Comment t'es-tu senti.e ?





EN ROUTE  
VERS LE 7<sup>ÈME</sup> CIEL!

LES KLAMYDIA'S



EN ROUTE  
VERS LE 7<sup>ÈME</sup> CIEL!

LES KLAMYDIA'S



EN ROUTE  
VERS LE 7<sup>ÈME</sup> CIEL!

LES KLAMYDIA'S



EN ROUTE  
VERS LE 7<sup>ÈME</sup> CIEL!

LES KLAMYDIA'S



EN ROUTE  
VERS LE 7<sup>ÈME</sup> CIEL!

LES KLAMYDIA'S



EN ROUTE  
VERS LE 7<sup>ÈME</sup> CIEL!

LES KLAMYDIA'S



EN ROUTE  
VERS LE 7<sup>ÈME</sup> CIEL!

LES KLAMYDIA'S



EN ROUTE  
VERS LE 7<sup>ÈME</sup> CIEL!

LES KLAMYDIA'S

## Vérité



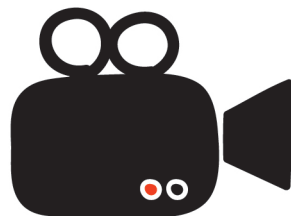
Es-tu déjà tombé.e amoureux.euse d'une personne bi/trans<sup>1</sup>/intersexe<sup>2</sup>?

- 1 Une personne trans\* est une personne qui ne se reconnaît pas, ou pas entièrement, dans le genre qui lui a été assigné à la naissance.
- 2 Les personnes intersexuées sont des personnes dont le corps possède des caractéristiques biologiques ne correspondant pas ou qu'en partie aux catégories binaires employées généralement pour distinguer les corps « femelles » des corps « mâles ».

## Vérité



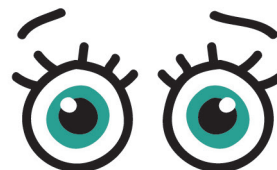
T'es-tu déjà filmé.e pendant tes relations sexuelles ?



## Vérité



En surfant sur les réseaux sociaux/ applications de rencontres, es-tu déjà tombé.e, sur des photos ou vidéos intimes de personnes que tu connaissais et diffusées sans leur consentement ?  
Si oui, qu'en as-tu pensé ?



## Vérité



As-tu déjà été surpris.e par ta.ton partenaire stable alors que tu avais un rapport sexuel avec un.e autre partenaire ?

# OOPS

## Vérité



Ton.ta partenaire d'un soir te dit qu'il.elle prend un traitement préventif anti-VIH (PrEP) et te propose d'avoir un rapport sans préservatif. Comment réagis-tu ?

## Vérité



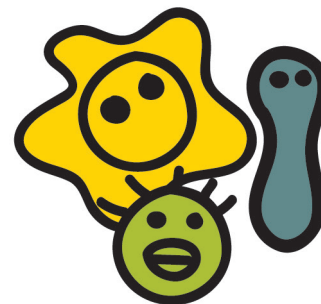
Es-tu déjà allé.e te faire dépister ?

Note : le dépistage du VIH est important, mais il ne faut pas oublier les autres IST (par exemple la syphilis, la chlamydia ou la gonorrhée). Pour en savoir plus, consulter le guide « Sexe, etc. » ou « Fiers de te protéger ! ».

## Vérité



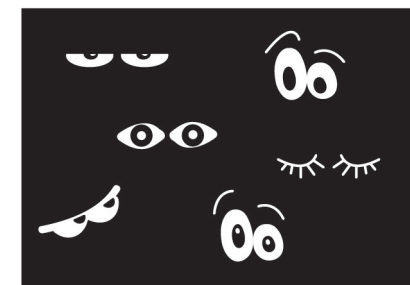
As-tu déjà eu une ou plusieurs infections sexuellement transmissibles ?



## Vérité



As-tu déjà eu des relations sexuelles avec plusieurs personnes en même temps ?





EN ROUTE  
VERS LE 7<sup>ÈME</sup> CIEL!

LES KLAMYDIA'S



EN ROUTE  
VERS LE 7<sup>ÈME</sup> CIEL!

LES KLAMYDIA'S



EN ROUTE  
VERS LE 7<sup>ÈME</sup> CIEL!

LES KLAMYDIA'S



EN ROUTE  
VERS LE 7<sup>ÈME</sup> CIEL!

LES KLAMYDIA'S



EN ROUTE  
VERS LE 7<sup>ÈME</sup> CIEL!

LES KLAMYDIA'S



EN ROUTE  
VERS LE 7<sup>ÈME</sup> CIEL!

LES KLAMYDIA'S



EN ROUTE  
VERS LE 7<sup>ÈME</sup> CIEL!

LES KLAMYDIA'S



EN ROUTE  
VERS LE 7<sup>ÈME</sup> CIEL!

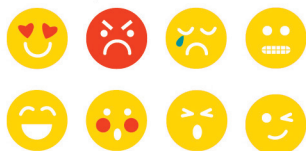
LES KLAMYDIA'S

## Affinités



Dans une soirée, tu croises ton ex qui est en train de danser collé-serré avec une personne que tu détestes. Votre rupture a eu lieu il y a peu de temps et elle ne s'est pas bien passée du tout.

### Emotions possibles:

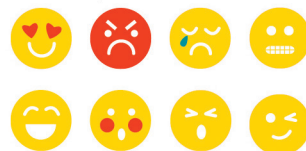


## Affinités



Tu éprouves des sentiments pour ta meilleure amie/ton meilleur ami qui entretient une relation ambiguë avec toi.

### Emotions possibles:

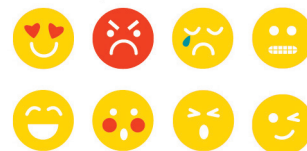


## Affinités



Tu es à une soirée chez des ami.e.s avec ta copine/ton copain. Un.e des invité.e.s que tu ne connais pas la.le drague.

### Emotions possibles:

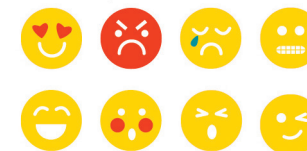


## Affinités



Tu te rends compte que ta copine/ton copain te trompe alors que vous êtes dans une relation exclusive.

### Emotions possibles:

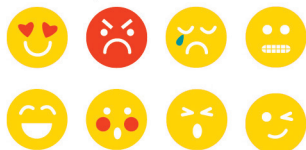


## Affinités



Ta meilleure amie/ton meilleur ami te demande toujours ce que tu fais et avec qui tu es.

### Emotions possibles:

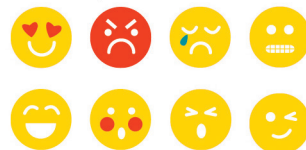


## Affinités



Ta.Ton collègue de travail ou ta.ton camarade d'études t'oute (dit que tu es homo, bi, trans\*, hétéro, autre) devant tout le monde.

### Emotions possibles:

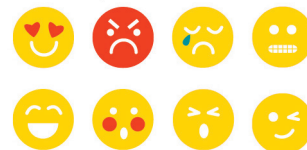


## Affinités



Tu es dans un ascenseur avec une personne qui te plaît et qui te regarde intensément.

### Emotions possibles:

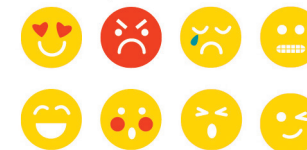


## Affinités



Ta copine/ton copain t'annonce qu'elle/il est amoureux.e.x de... ta.ton meilleur.e ami.e!

### Emotions possibles:





EN ROUTE  
VERS LE 7<sup>ÈME</sup> CIEL!

LES KLAMYDIA'S



EN ROUTE  
VERS LE 7<sup>ÈME</sup> CIEL!

LES KLAMYDIA'S



EN ROUTE  
VERS LE 7<sup>ÈME</sup> CIEL!

LES KLAMYDIA'S



EN ROUTE  
VERS LE 7<sup>ÈME</sup> CIEL!

LES KLAMYDIA'S



EN ROUTE  
VERS LE 7<sup>ÈME</sup> CIEL!

LES KLAMYDIA'S



EN ROUTE  
VERS LE 7<sup>ÈME</sup> CIEL!

LES KLAMYDIA'S



EN ROUTE  
VERS LE 7<sup>ÈME</sup> CIEL!

LES KLAMYDIA'S



EN ROUTE  
VERS LE 7<sup>ÈME</sup> CIEL!

LES KLAMYDIA'S

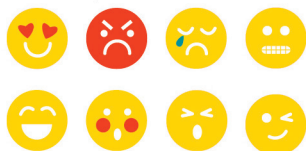
## Affinités



Pour ton anniversaire, ta copine/ton copain t'offre des menottes avec de la fourrure.



### Emotions possibles:



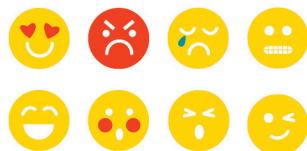
## Affinités



Tu as gagné un bon pour un sex-toy et tu dois aller le chercher au magasin.



### Emotions possibles:



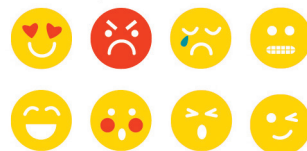
## Affinités



Ta copine/ton copain t'offre de la lingerie.



### Emotions possibles:



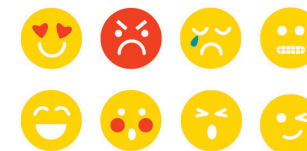
## Affinités



Tu sors d'une pharmacie avec plein d'achats et tu t'aperçois que tu as oublié le grand tube de lubrifiant sur le comptoir.



### Emotions possibles:

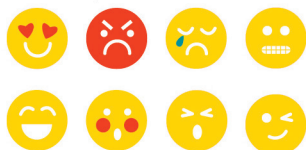


## Affinités



Ta.Ton petit.e copine/copain t'annonce, après quelques semaines de relation, qu'avant toi elle.il a eu des relations sexuelles avec des personnes d'un autre sexe que le tien.

### Emotions possibles:

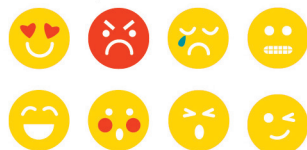


## Affinités



En boîte, tu croises ta.ton petit.e copin.e avec un.e inconnu.e alors qu'elle t'avait dit qu'elle.il préférerait passer la soirée et dormir chez ses parents.

### Emotions possibles:

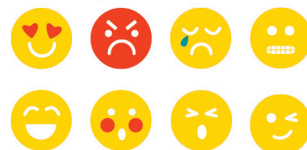


## Affinités



Tu dialogues sur un site de rencontre et tombes sur quelqu'un qui te plaît beaucoup mais ne veut que des plans d'un soir.

### Emotions possibles:



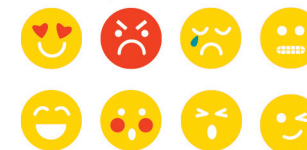
## Affinités



Ton partenaire régulier n'arrive pas à avoir une érection\* ou a des érections de très courte durée.

\*Des exercices ou des traitements existent pour les personnes qui souffrent de dysfonctionnements érectiles. Pour toute question, il est possible de consulter un.e urologue ou un.e sexologue.

### Emotions possibles:





EN ROUTE  
VERS LE 7<sup>ÈME</sup> CIEL!

LES KLAMYDIA'S



EN ROUTE  
VERS LE 7<sup>ÈME</sup> CIEL!

LES KLAMYDIA'S



EN ROUTE  
VERS LE 7<sup>ÈME</sup> CIEL!

LES KLAMYDIA'S



EN ROUTE  
VERS LE 7<sup>ÈME</sup> CIEL!

LES KLAMYDIA'S



EN ROUTE  
VERS LE 7<sup>ÈME</sup> CIEL!

LES KLAMYDIA'S



EN ROUTE  
VERS LE 7<sup>ÈME</sup> CIEL!

LES KLAMYDIA'S



EN ROUTE  
VERS LE 7<sup>ÈME</sup> CIEL!

LES KLAMYDIA'S



EN ROUTE  
VERS LE 7<sup>ÈME</sup> CIEL!

LES KLAMYDIA'S

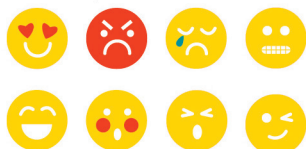


## Affinités



Ton ex a dévoilé sans ton consentement des photos/vidéos intimes de vous deux sur des réseaux sociaux.

### Emotions possibles:



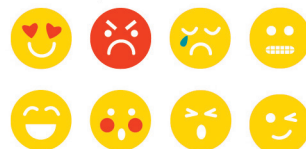
## Affinités



Ta.Ton partenaire réguli.è.re ne peut être pénétré.e par le vagin\* ou l'anus.

\*Le vaginisme se caractérise par l'impossibilité partielle ou totale de pénétration vaginale. Pour toute question, il est possible de consulter un.e gynécologue ou un.e sexologue.

### Emotions possibles:



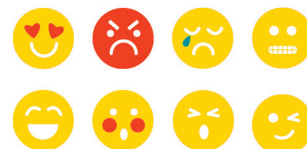
## Affinités



Ta.Ton partenaire d'un soir te dit qu'elle.il ne veut pas utiliser de préservatif/digue dentaire\*.

\*Pour en savoir plus, consulter les guides du safer sex entre femmes et « Sexe, etc. »

### Emotions possibles:

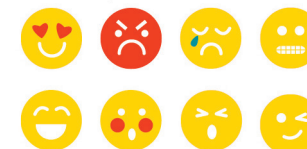


## Affinités



Ta.Ton partenaire réguli.ère t'annonce qu'elle.il a une infection sexuellement transmissible (IST).

### Emotions possibles:

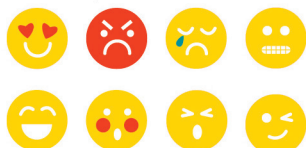


## Affinités



La.Le partenaire avec qui tu vis t'annonce qu'elle.il souhaite se faire stériliser (ligature des trompes ou vasectomie).

### Emotions possibles:



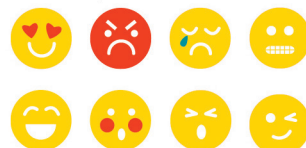
## Affinités



Ta.Ton partenaire d'un soir t'annonce qu'elle.il est séropositif.ive\*.

\*Pour en savoir plus, consulter le guide « Sexe, etc. » ou « Fiers de te protéger ! ».

### Emotions possibles:

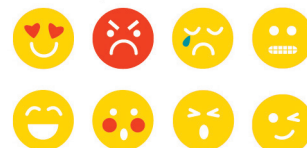


## Affinités



Ta.Ton partenaire d'un soir te dit qu'elle.il a eu une intervention chirurgicale au niveau génital.

### Emotions possibles:



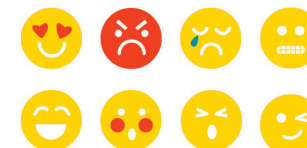
## Affinités



Ta partenaire a une éjaculation féminine\*.

\*Lors de cette éjaculation, un liquide sort par jets au niveau de l'urètre. Cette éjaculation est rendue possible par une stimulation à l'intérieur du vagin ou par une stimulation externe.

### Emotions possibles:





EN ROUTE  
VERS LE 7<sup>ÈME</sup> CIEL!

LES KLAMYDIA'S



EN ROUTE  
VERS LE 7<sup>ÈME</sup> CIEL!

LES KLAMYDIA'S



EN ROUTE  
VERS LE 7<sup>ÈME</sup> CIEL!

LES KLAMYDIA'S



EN ROUTE  
VERS LE 7<sup>ÈME</sup> CIEL!

LES KLAMYDIA'S



EN ROUTE  
VERS LE 7<sup>ÈME</sup> CIEL!

LES KLAMYDIA'S



EN ROUTE  
VERS LE 7<sup>ÈME</sup> CIEL!

LES KLAMYDIA'S



EN ROUTE  
VERS LE 7<sup>ÈME</sup> CIEL!

LES KLAMYDIA'S



EN ROUTE  
VERS LE 7<sup>ÈME</sup> CIEL!

LES KLAMYDIA'S

## Prévention

 En 1 min.



Avec quoi peut-on nettoyer efficacement un sex-toy ?  
Pour répondre, aide-toi du guide pour l'entretien des sex-toys.



Réponse: page 2.

## Prévention

 En 1 min.



Est-il recommandé pour une femme qui n'a de rapports qu'avec des femmes d'être suivie par un.e gynécologue ?  
Pour répondre, aide-toi du guide du safer sex entre femmes.



Réponse: page 2, entre les 2 tableaux.

## Prévention

 En 1 min.



Cite 5 moyens de protection entre femmes.  
Pour répondre, aide-toi du guide du safer sex entre femmes.



Réponse: page 1, tableau du bas.

## Prévention

 En 1 min.



Une personne trans\* peut-elle tomber enceinte ?  
Pour répondre, aide-toi du guide du safer sex pour les personnes trans\*.



Réponse: avant-dernière page.

## Prévention

 En 1 min.



Les femmes peuvent-elles se transmettre des Infections Sexuellement Transmissibles (IST) ?  
Si oui, comment ? Pour répondre, aide-toi du MEMO à l'attention des gynécologues.



Réponse : dernière page, paragraphe 2.

## Prévention

 En 1 min.



Cite au moins 5 Infections Sexuellement Transmissibles (IST)  
5 IST = ton équipe avance de 3 cases  
3-4 IST = ton équipe avance de 2 cases  
<3 IST = ton équipe n'avance pas

### Réponse :

Chlamydia - Gale - Gonorrhée  
Hépatites A/B/C - Herpès génital  
Mycose - Papillomavirus humain HPV  
Pou du pubis - Syphilis – Trichomonas  
Vaginose - VIH

## Prévention

 En 30 sec.



Le VIH se guérit-il enfin grâce aux progrès de la médecine ?

### Réponse : Non.

Le VIH ne se guérit pas et nécessite un traitement à vie (trithérapie).  
Pour en savoir plus, consulter le guide « Fiers de te protéger! ».

## Prévention

 En 1 min.



Cite 3 règles de réduction des risques entre femmes pour le VIH et les hépatites. Pour répondre, aide-toi du guide du safer sex entre femmes.



Réponse : page 1.



EN ROUTE  
VERS LE 7<sup>ÈME</sup> CIEL!

LES KLAMYDIA'S



EN ROUTE  
VERS LE 7<sup>ÈME</sup> CIEL!

LES KLAMYDIA'S



EN ROUTE  
VERS LE 7<sup>ÈME</sup> CIEL!

LES KLAMYDIA'S



EN ROUTE  
VERS LE 7<sup>ÈME</sup> CIEL!

LES KLAMYDIA'S



EN ROUTE  
VERS LE 7<sup>ÈME</sup> CIEL!

LES KLAMYDIA'S



EN ROUTE  
VERS LE 7<sup>ÈME</sup> CIEL!

LES KLAMYDIA'S



EN ROUTE  
VERS LE 7<sup>ÈME</sup> CIEL!

LES KLAMYDIA'S



EN ROUTE  
VERS LE 7<sup>ÈME</sup> CIEL!

LES KLAMYDIA'S

## Prévention

 En 30 sec.



Quel est le nom savant de la « mouille » ?

### Réponse :

La cyprine qui est sécrétée par les glandes (de Bartholin) situées sur la vulve, de part et d'autre de l'entrée du vagin. Le fait de sécréter de la cyprine ne signifie pas forcément que l'on est excitée. A contrario, on peut être excitée même si on en sécrète pas ou peu.

## Prévention

 En 1 min.



Est-il recommandé pour une personne trans\* d'être suivie par un.e gynécologue ? Si oui, pourquoi ? Pour répondre, aide-toi du guide du safer sex pour les personnes trans\*.



Réponse: page 5.

## Prévention

 En 1 min.



Que peut utiliser la.le gynécologue pour faire le frottis à ses patient.e.s qui ne pratiquent pas la pénétration ? Pour répondre, aide-toi du MEMO à l'attention des gynécologues.



Réponse: page 3, paragraphe 3. La.le gynécologue peut également faire chauffer le spéculum avant de l'introduire et utiliser plus de lubrifiant.

## Prévention

 En 30 sec.



Quel produit peut-on utiliser pour réduire les risques de transmission d'infections sexuellement transmissibles (IST) et avoir plus de confort lors des rapports sexuels ?

Réponse: Le lubrifiant.

## Prévention

 En 1 min.



A quel.le professionnel.le de la santé peut s'adresser un homme (ou une personne ayant une génitalité masculine) s'il.elle a des douleurs ou des boutons au niveau des organes génitaux ?

Réponse: Un.e dermatologue ou un.e urologue spécialisé.e. En cas de suspicion d'infection sexuellement transmissible (IST) après un rapport sexuel, il est possible de se rendre dans un centre de dépistage/ centre de santé sexuelle.

## Prévention

 En 1 min.



Peux-tu citer le traitement préventif anti-VIH permettant de réduire le risque de transmission/ acquisition du VIH. Pour répondre, aide-toi du guide « Fiers de te protéger ! ».



Réponse: pages 29 à 33. La prophylaxie pré-exposition (PrEP).

## Prévention

 En 1 min.



Cite 2 infections sexuellement transmissibles fréquemment transmises lors de fellations. Pour répondre, aide-toi du guide « Fiers de te protéger ! ».



Réponse: page 15. Herpès, HPV (papillomavirus), gonorrhée et syphilis et dans une moindre mesure chlamydia.

## Prévention

 En 1 min.



En cas de douleurs ou boutons dans la région anale (interne/externe), quel.le professionnel.le de la santé consulter ?

Réponse: Le proctologue. En cas de suspicion d'infection sexuellement transmissible (IST) après un rapport sexuel, il est possible de se rendre dans un centre de dépistage/ santé sexuelle.



EN ROUTE  
VERS LE 7<sup>ÈME</sup> CIEL!

LES KLAMYDIA'S



EN ROUTE  
VERS LE 7<sup>ÈME</sup> CIEL!

LES KLAMYDIA'S



EN ROUTE  
VERS LE 7<sup>ÈME</sup> CIEL!

LES KLAMYDIA'S



EN ROUTE  
VERS LE 7<sup>ÈME</sup> CIEL!

LES KLAMYDIA'S



EN ROUTE  
VERS LE 7<sup>ÈME</sup> CIEL!

LES KLAMYDIA'S



EN ROUTE  
VERS LE 7<sup>ÈME</sup> CIEL!

LES KLAMYDIA'S



EN ROUTE  
VERS LE 7<sup>ÈME</sup> CIEL!

LES KLAMYDIA'S



EN ROUTE  
VERS LE 7<sup>ÈME</sup> CIEL!

LES KLAMYDIA'S

## Prévention

 En 1 min.



Est-il possible d'utiliser de la graisse végétale (huile d'olive par exemple) comme lubrifiant lors de pénétrations vaginales et anales avec préservatif ?

**Réponse:** Les graisses végétales ne sont pas conçues pour cet usage et peuvent détériorer le préservatif. Il est fortement recommandé d'utiliser un lubrifiant adapté pour les préservatifs.

## Prévention

 En 1 min.



Cite 3 infections sexuellement transmissibles pour lesquelles il existe un vaccin. Pour répondre, aide-toi du guide « Sexe, etc. ».



**Réponse:** page 7. Hépatites A et B, et papillomavirus (HPV). Si l'équipe en trouve une, elle avance d'une case, si 2 de 2 et 3 de 3.

## Prévention

 En 1 min.



Quels sont les dépistages réguliers recommandés pour les hommes qui ont des relations sexuelles avec des hommes ?

Pour répondre, aide-toi du guide « Fiers de te protéger ! ».



**Réponse:** page 13. Les « Big 5 » : VIH, hépatites, syphilis, gonorrhée, chlamydia.

## Prévention

 En 1 min.



Cite 2 règles du safer sex lors de rapports sexuels entre hommes ou entre femmes et hommes. Pour répondre, aide-toi du guide « Sexe, etc. ».



**Réponse:** pages 5-6.

## Prévention

 En 1 min.



Lors d'un rapport avec pénétration pénis-vagin ou pénis-anus, que faire si le préservatif lâche ?

**Réponse:** Si le préservatif lâche et qu'il y a une prise de risque, il est possible de prendre un traitement d'urgence anti-VIH le plus vite possible et jusqu'à 48h: la prophylaxie post-exposition (PEP). Cette PEP peut être administrée dans tous les services d'urgences hospitalières. On entend par « risque VIH » une pénétration, anale ou vaginale, sans protection (préservatif et/ou traitement préventif PrEP) avec une personne dont le statut sérologique est inconnu ou incertain, y compris pour une personne que l'on connaît. Que l'on pénètre ou que l'on soit pénétré, même brièvement/partiellement, avec ou sans éjaculation, il y a un risque de transmission du VIH. Sans PrEP, le fait de mettre en contact ses muqueuses du pénis/vagin/anus avec le sperme d'un.e partenaire dont le statut sérologique est inconnu ou incertain constitue également un risque. Pour les autres infections sexuellement transmissibles, il est possible, à partir de 15 jours, de se rendre dans une consultation de santé sexuelle pour voir quels dépistages sont pertinents. En cas d'absence de contraceptif, il est possible de prendre un contraceptif d'urgence, le plus tôt possible et jusqu'à 5 jours.

## Prévention

 En 1 min.



Cite 3 accessoires pour se protéger lors de relations sexuelles entre femmes et hommes et entre hommes. Pour répondre, aide-toi du guide « Sexe, etc. ».



**Réponse:** Page 6. Préservatif externe (« masculin »), préservatif interne, (« féminin »), digue dentaire pour le sexe oral, gants. Si l'équipe en trouve une, elle avance d'une case, si 2 de 2 et 3 de 3.

## Prévention

 En 1 min.



Est-il risqué de recevoir du sperme dans l'œil ?

Pour répondre, aide-toi du guide « Fiers de te protéger ! ».



**Réponse:** page 14. Il existe un risque théorique, comme pour toutes les muqueuses. En pratique, le fait de recevoir du sperme dans l'œil n'est pas identifié comme un mode de transmissions avéré du VIH.

## Prévention

 En 1 min.



Lors d'un contrôle gynécologique, à quoi sert le frottis du col de l'utérus ?

**Réponse:** Le frottis sert à détecter la présence de lésions précancéreuses au niveau du vagin et du col de l'utérus, qu'elles soient en lien avec un papillomavirus ou pas. Il ne permet pas de dépister les autres Infections Sexuellement Transmissibles.



EN ROUTE  
VERS LE 7<sup>ÈME</sup> CIEL!

LES KLAMYDIA'S



EN ROUTE  
VERS LE 7<sup>ÈME</sup> CIEL!

LES KLAMYDIA'S



EN ROUTE  
VERS LE 7<sup>ÈME</sup> CIEL!

LES KLAMYDIA'S



EN ROUTE  
VERS LE 7<sup>ÈME</sup> CIEL!

LES KLAMYDIA'S



EN ROUTE  
VERS LE 7<sup>ÈME</sup> CIEL!

LES KLAMYDIA'S



EN ROUTE  
VERS LE 7<sup>ÈME</sup> CIEL!

LES KLAMYDIA'S



EN ROUTE  
VERS LE 7<sup>ÈME</sup> CIEL!

LES KLAMYDIA'S



EN ROUTE  
VERS LE 7<sup>ÈME</sup> CIEL!

LES KLAMYDIA'S



## Question sexe



A ton avis, quelle est la pratique sexuelle la plus efficace des femmes qui ont du sexe avec les femmes pour atteindre l'orgasme :

- Le cunnilingus
- La pénétration vaginale
- La caresse sexuelle mutuelle
- La masturbation en solo

### Réponse:

La masturbation en solo.

Les informations mentionnées sur cette carte proviennent de l'enquête « D. Brandone » (cf. règles du jeu).

## Question sexe



### VRAI/FAUX

92% des femmes qui ont du sexe avec les femmes ont des pensées érotiques au moins une fois par jour ?

### Réponse: Vrai.

Les informations mentionnées sur cette carte proviennent de l'enquête « D. Brandone » (cf. règles du jeu).

## Question sexe



### VRAI/FAUX

32% des femmes qui ont du sexe avec les femmes pratiquent le cunnilingus au moins 1 fois par semaine ?

### Réponse: Faux.

42% des femmes qui ont du sexe avec les femmes pratiquent le cunnilingus au moins 1 fois par semaine.

Les informations mentionnées sur cette carte proviennent de l'enquête « D. Brandone » (cf. règles du jeu).

## Question sexe



A ton avis, quelle est la proportion des femmes qui ont du sexe avec les femmes qui a à chaque fois un orgasme grâce au cunnilingus ?

- 11%
- 24%
- 16%
- 31%

### Réponse: 24%.

11% parfois.  
16% la plupart du temps.

Les informations mentionnées sur cette carte proviennent de l'enquête « D. Brandone » (cf. règles du jeu).

## Question sexe



### VRAI/FAUX

15% des femmes qui ont du sexe avec les femmes pratiquent la pénétration vaginale au moins 1 fois par jour ?

### Réponse: Faux.

8% des femmes qui ont du sexe avec les femmes pratiquent la pénétration vaginale au moins 1 fois par jour.

Les informations mentionnées sur cette carte proviennent de l'enquête « D. Brandone » (cf. règles du jeu).

## Question sexe



A ton avis, quelle est la proportion des femmes qui ont du sexe avec les femmes pour qui la sexualité est importante ?

- 21%
- 74%
- 53%
- 83%

### Réponse: 74%.

Les informations mentionnées sur cette carte proviennent de l'enquête « D. Brandone » (cf. règles du jeu).

## Question sexe



Quel est en moyenne l'âge de la 1<sup>ère</sup> fois avec une femme pour les femmes qui ont du sexe avec les femmes ?

- 15 ans
- 17 ans
- 20 ans

### Réponse: 20 ans avec une femme (18 ans avec un homme).

Les informations mentionnées sur cette carte proviennent de l'enquête « C. Delebarre » (cf. règles du jeu).

## Question sexe



### VRAI/FAUX

La grande majorité des femmes qui ont du sexe avec les femmes (84%) sont assez voire très satisfaites de leur vie sexuelle actuelle avec leurs partenaire.s féminine.s ?

### Réponse: Vrai.

Les informations mentionnées sur cette carte proviennent de l'enquête « C. Delebarre » (cf. règles du jeu).



EN ROUTE  
VERS LE 7<sup>ÈME</sup> CIEL!

LES KLAMYDIA'S



EN ROUTE  
VERS LE 7<sup>ÈME</sup> CIEL!

LES KLAMYDIA'S



EN ROUTE  
VERS LE 7<sup>ÈME</sup> CIEL!

LES KLAMYDIA'S



EN ROUTE  
VERS LE 7<sup>ÈME</sup> CIEL!

LES KLAMYDIA'S



EN ROUTE  
VERS LE 7<sup>ÈME</sup> CIEL!

LES KLAMYDIA'S



EN ROUTE  
VERS LE 7<sup>ÈME</sup> CIEL!

LES KLAMYDIA'S



EN ROUTE  
VERS LE 7<sup>ÈME</sup> CIEL!

LES KLAMYDIA'S



EN ROUTE  
VERS LE 7<sup>ÈME</sup> CIEL!

LES KLAMYDIA'S

### Question sexe



Pour les  $\frac{3}{4}$  des femmes qui ont du sexe avec les femmes, combien de temps minimum durent les relations sexuelles ?

- 15 min.
- 30 min.
- 40 min.

**Réponse:** 30 min.

Les informations mentionnées sur cette carte proviennent de l'enquête « C. Delebarre » (cf. règles du jeu).

### Question sexe VRAI/FAUX



Plus de 50% des femmes qui ont du sexe avec les femmes ont des relations sexuelles au moins une fois par semaine.

**Réponse:** Vrai.

Les informations mentionnées sur cette carte proviennent de l'enquête « C. Delebarre » (cf. règles du jeu).

### Question sexe VRAI/FAUX



Les  $\frac{3}{4}$  des femmes qui ont du sexe avec les femmes pratiquent le cunnilingus souvent voire lors de chaque rapport avec une femme.

**Réponse:** Vrai.

Les informations mentionnées sur cette carte proviennent de l'enquête « C. Delebarre » (cf. règles du jeu).

### Question sexe VRAI/FAUX



98% des femmes qui ont du sexe avec les femmes ont déjà pratiqué la masturbation en solo.

**Réponse:** Vrai.

Les informations mentionnées sur cette carte proviennent de l'enquête « C. Delebarre » (cf. règles du jeu).

### Question sexe VRAI/FAUX



0.5% des jeunes (entre 24 et 26 ans) ne se sentent pas attirés par qui que ce soit.

**Réponse:** Vrai.

Les informations mentionnées sur cette carte proviennent de l'enquête « jeunes IUMSP » (cf. règles du jeu).

### Question sexe



Quelles sont les 2 pratiques sexuelles les plus fréquentes entre hommes (partenaires stables) ?

- Masturbation
- Pénétration anale active ou passive
- Fellation

**Réponse:** La fellation et la masturbation.

Les informations mentionnées sur cette carte proviennent de l'enquête « gay survey IUMSP » (cf. règles du jeu).

### Question sexe VRAI/FAUX



La pratique sexuelle la plus fréquente entre hommes (partenaires occasionnels) est la masturbation.

**Réponse:** Faux.

La pratique sexuelle la plus fréquente entre hommes (partenaires occasionnels) est la fellation.

Les informations mentionnées sur cette carte proviennent de l'enquête « gay survey IUMSP » (cf. règles du jeu).

### Question sexe



Quel pourcentage des jeunes hommes (entre 24 et 26 ans) ont eu des expériences sexuelles homosexuelles ou bisexuelles ?

- 7%
- 10%
- 13%

**Réponse:** 13% des hommes (15% des femmes).

Les informations mentionnées sur cette carte proviennent de l'enquête « jeunes IUMSP » (cf. règles du jeu).



EN ROUTE  
VERS LE 7<sup>ÈME</sup> CIEL!

LES KLAMYDIA'S



EN ROUTE  
VERS LE 7<sup>ÈME</sup> CIEL!

LES KLAMYDIA'S



EN ROUTE  
VERS LE 7<sup>ÈME</sup> CIEL!

LES KLAMYDIA'S



EN ROUTE  
VERS LE 7<sup>ÈME</sup> CIEL!

LES KLAMYDIA'S



EN ROUTE  
VERS LE 7<sup>ÈME</sup> CIEL!

LES KLAMYDIA'S



EN ROUTE  
VERS LE 7<sup>ÈME</sup> CIEL!

LES KLAMYDIA'S



EN ROUTE  
VERS LE 7<sup>ÈME</sup> CIEL!

LES KLAMYDIA'S



EN ROUTE  
VERS LE 7<sup>ÈME</sup> CIEL!

LES KLAMYDIA'S

## Question sexe



Quel est en moyenne l'âge de la première fois pour les hommes qui ont des relations sexuelles avec des hommes ?

**Réponse:** 20 ans, que ce soit avec un homme ou une femme.

Les informations mentionnées sur cette carte proviennent de l'enquête « gay survey IUMSP » (cf. règles du jeu).

## Question sexe VRAI/FAUX



Pendant un rapport hétérosexuel, une pénétration vaginale dure en moyenne 5 minutes.

**Réponse:** Vrai.

Les informations mentionnées sur cette carte proviennent de l'enquête « Brendan Zietsch » (cf. règles du jeu).

## Question sexe VRAI/FAUX



60% des femmes qui ont des relations sexuelles avec des hommes ont un orgasme à chaque rapport.

**Réponse:** Faux.  
50% ont un orgasme à chaque rapport (et 80% pour les hommes).

Les informations mentionnées sur cette carte proviennent de l'enquête « femina » (cf. règles du jeu).

## Question sexe VRAI/FAUX



23% des jeunes femmes (entre 24 et 26 ans) ont déjà eu un rapport sexuel avec une personne rencontrée sur Internet.

**Réponse:** Vrai  
(35% pour les jeunes hommes).

Les informations mentionnées sur cette carte proviennent de l'enquête « jeunes IUMSP » (cf. règles du jeu).

## Question sexe



Quelle est la proportion des hommes qui ont des relations sexuelles avec des femmes qui ont déjà eu du sexe en groupe ?

- 7%
- 11%
- 15%

**Réponse:** 11% (et 5% des femmes).

Les informations mentionnées sur cette carte proviennent de l'enquête « campagne LOVE LIFE » (cf. règles du jeu).

## Question sexe



Quelle est la proportion des hommes qui ont des relations sexuelles avec des femmes qui ont déjà eu recours à du sexe tarifé ?

- 8%
- 14%
- 16%

**Réponse:** 14%

Les informations mentionnées sur cette carte proviennent de l'enquête « campagne LOVE LIFE » (cf. règles du jeu).

## Question sexe VRAI/FAUX



15% des femmes qui ont des relations sexuelles avec des hommes ont déjà eu des relations sexuelles hors du couple.

**Réponse:** Faux. 24% des femmes hétérosexuelles ont déjà eu des relations sexuelles hors du couple (31% pour les hommes).

Les informations mentionnées sur cette carte proviennent de l'enquête « campagne LOVE LIFE » (cf. règles du jeu).

## Question sexe VRAI/FAUX



77% des femmes se masturbent.

**Réponse:** Vrai.

Les informations mentionnées sur cette carte proviennent de l'enquête « femina » (cf. règles du jeu).



EN ROUTE  
VERS LE 7<sup>ÈME</sup> CIEL!

LES KLAMYDIA'S



EN ROUTE  
VERS LE 7<sup>ÈME</sup> CIEL!

LES KLAMYDIA'S



EN ROUTE  
VERS LE 7<sup>ÈME</sup> CIEL!

LES KLAMYDIA'S



EN ROUTE  
VERS LE 7<sup>ÈME</sup> CIEL!

LES KLAMYDIA'S



EN ROUTE  
VERS LE 7<sup>ÈME</sup> CIEL!

LES KLAMYDIA'S



EN ROUTE  
VERS LE 7<sup>ÈME</sup> CIEL!

LES KLAMYDIA'S



EN ROUTE  
VERS LE 7<sup>ÈME</sup> CIEL!

LES KLAMYDIA'S



EN ROUTE  
VERS LE 7<sup>ÈME</sup> CIEL!

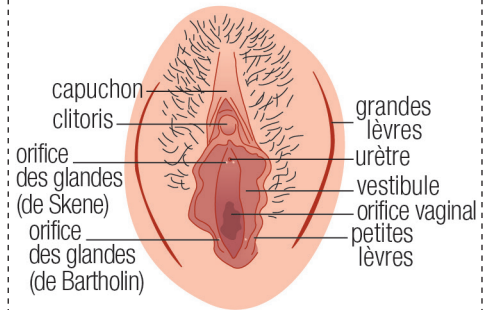
LES KLAMYDIA'S

### Action

🕒 En 1 min.



Modèle **une vulve** avec de la pâte à modeler.

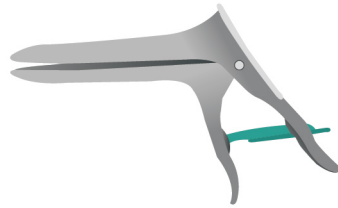


### Action

🕒 En 1 min.



Modèle **un spéculum\*** avec de la pâte à modeler.



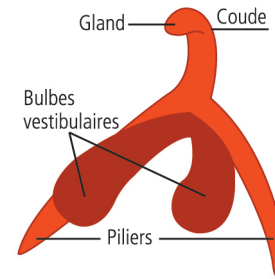
\*Un spéculum permet notamment à la gynécologue de faire le frottis de contrôle (dépistage) du cancer du col de l'utérus. Pour ce faire, elle il prélève au niveau du col des cellules qui sont ensuite analysées pour détecter des éventuelles lésions précancéreuses.

### Action

🕒 En 1 min.



Modèle **un clitoris** avec de la pâte à modeler.



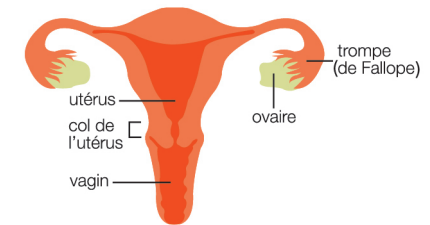
\*NB: Le clitoris contient environ 8'000 fibres nerveuses (le pénis environ 6'000 sur une plus grande surface). Il est le seul organe de l'anatomie humaine conçu seulement pour le plaisir!

### Action

🕒 En 1 min.



Modèle **les organes génitaux féminins internes** avec de la pâte à modeler.

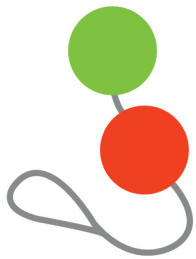


### Action

🕒 En 1 min.



Modèle **des jolies boules de geisha** avec de la pâte à modeler.

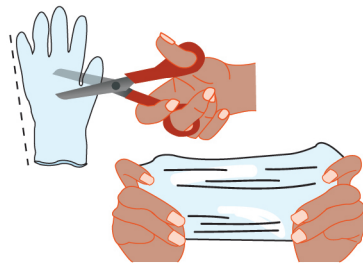


### Action

🕒 En 1 min.



Coupe **le gant** pour fabriquer un **rectangle de latex** pour se protéger lors des cunnilingus et anulingus.



### Action

🕒 En 1 min.



Modèle **un sex-toy original** avec de la pâte à modeler.

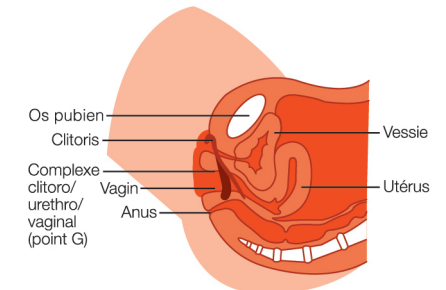


### Action

🕒 En 1 min.



Modèle **les organes génitaux féminins** de façon à pouvoir montrer où se trouve **le complexe clitorio/urethro/vaginal (point G)**.





EN ROUTE  
VERS LE 7<sup>ÈME</sup> CIEL!

LES KLAMYDIA'S



EN ROUTE  
VERS LE 7<sup>ÈME</sup> CIEL!

LES KLAMYDIA'S



EN ROUTE  
VERS LE 7<sup>ÈME</sup> CIEL!

LES KLAMYDIA'S



EN ROUTE  
VERS LE 7<sup>ÈME</sup> CIEL!

LES KLAMYDIA'S



EN ROUTE  
VERS LE 7<sup>ÈME</sup> CIEL!

LES KLAMYDIA'S



EN ROUTE  
VERS LE 7<sup>ÈME</sup> CIEL!

LES KLAMYDIA'S



EN ROUTE  
VERS LE 7<sup>ÈME</sup> CIEL!

LES KLAMYDIA'S



EN ROUTE  
VERS LE 7<sup>ÈME</sup> CIEL!

LES KLAMYDIA'S

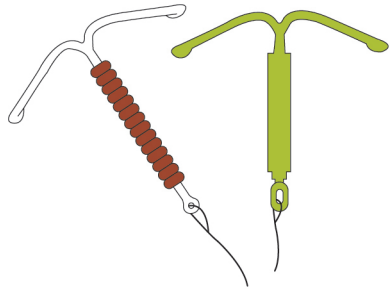


### Action

 En 1 min.



Modèle **un stérilet** avec de la pâte à modeler.



### Action

 En 1 min.



Modèle **ton type de culotte/slip préféré** avec de la pâte à modeler.



### Action

 En 1 min.



Modèle **un accessoire BDSM\* sympa** avec de la pâte à modeler.



\*Bondage, Discipline, Sado-Masochisme.

### Action

 En 1 min.



Modèle **un piercing original** pour les parties génitales avec de la pâte à modeler.

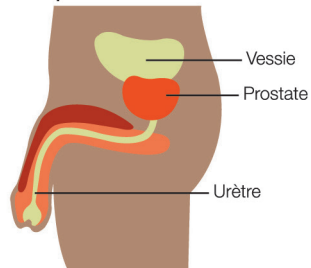


### Action

 En 1 min.



Modèle **une prostate** avec de la pâte à modeler.



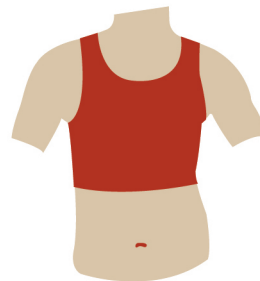
La prostate est une glande qui fait partie de l'appareil génital masculin et dont la fonction principale est de sécréter une partie du liquide séminal, l'un des constituants du sperme, et de le stocker. Elle peut être stimulée par pénétration anale et donner du plaisir (point P).

### Action

 En 1 min.



Modèle **un joli binder\*** avec de la pâte à modeler.



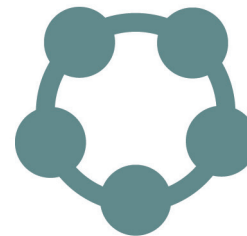
\*Bandeau élastique qui aplatit la poitrine utilisé notamment par les personnes qui font une transition vers le genre masculin.

### Action

 En 1 min.



Modèle **un joli cockring\*** avec de la pâte à modeler.



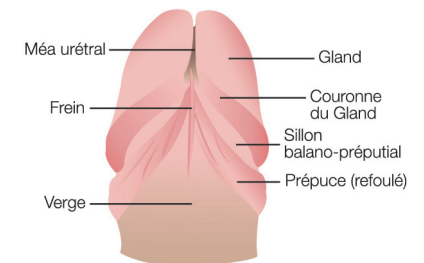
\*Anneau qui se met sur pénis pour retenir le sang et prolonger l'érection.

### Action

 En 1 min.



Modèle **un gland** avec de la pâte à modeler.





EN ROUTE  
VERS LE 7<sup>ÈME</sup> CIEL!

LES KLAMYDIA'S



EN ROUTE  
VERS LE 7<sup>ÈME</sup> CIEL!

LES KLAMYDIA'S



EN ROUTE  
VERS LE 7<sup>ÈME</sup> CIEL!

LES KLAMYDIA'S



EN ROUTE  
VERS LE 7<sup>ÈME</sup> CIEL!

LES KLAMYDIA'S



EN ROUTE  
VERS LE 7<sup>ÈME</sup> CIEL!

LES KLAMYDIA'S



EN ROUTE  
VERS LE 7<sup>ÈME</sup> CIEL!

LES KLAMYDIA'S



EN ROUTE  
VERS LE 7<sup>ÈME</sup> CIEL!

LES KLAMYDIA'S



EN ROUTE  
VERS LE 7<sup>ÈME</sup> CIEL!

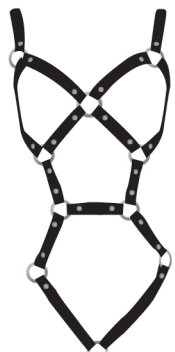
LES KLAMYDIA'S

Action

 En 1 min.



Modèle **un harnais de ton choix** avec de la pâte à modeler.



Action

 En 1 min.



Modèle **ce que tu veux en lien avec le plaisir féminin** avec de la pâte à modeler.



Action

 En 1 min.



Modèle **un magnifique masque** avec de la pâte à modeler.



Action

 En 1 min.



Modèle **un « pisse-debout »** avec de la pâte à modeler.



Action

 En 1 min.



Modèle **un stimulateur pour le clitoris** avec de la pâte à modeler.



Action

 En 1 min.



Modèle **une coupe menstruelle** avec de la pâte à modeler.

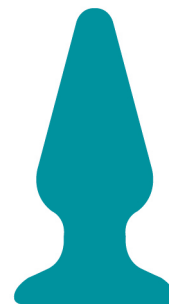


Action

 En 1 min.



Modèle **un plug\*** avec de la pâte à modeler.



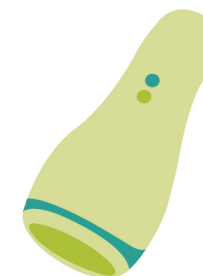
\*sex-toy anal

Action

 En 1 min.



Modèle **un masturbateur masculin** avec de la pâte à modeler.





EN ROUTE  
VERS LE 7<sup>ÈME</sup> CIEL!

LES KLAMYDIA'S



EN ROUTE  
VERS LE 7<sup>ÈME</sup> CIEL!

LES KLAMYDIA'S



EN ROUTE  
VERS LE 7<sup>ÈME</sup> CIEL!

LES KLAMYDIA'S



EN ROUTE  
VERS LE 7<sup>ÈME</sup> CIEL!

LES KLAMYDIA'S



EN ROUTE  
VERS LE 7<sup>ÈME</sup> CIEL!

LES KLAMYDIA'S



EN ROUTE  
VERS LE 7<sup>ÈME</sup> CIEL!

LES KLAMYDIA'S



EN ROUTE  
VERS LE 7<sup>ÈME</sup> CIEL!

LES KLAMYDIA'S



EN ROUTE  
VERS LE 7<sup>ÈME</sup> CIEL!

LES KLAMYDIA'S

### Carte spéciale



Tu as attrapé une chlamydia\*, ton équipe recule de 2 cases. C'est au tour de l'autre équipe de jouer.

\* Infection sexuellement transmissible d'origine bactérienne qui touche surtout les femmes entre 15 et 35 ans. La chlamydia est très souvent asymptomatique. Si elle n'est pas traitée, elle peut notamment rendre stérile et induire des problèmes lors de la grossesse. Facilement traitable si dépistée.

### Carte spéciale



Tu es allée faire ton contrôle gynécologique. Ton équipe avance de 2 cases et c'est à elle de jouer.

### Carte spéciale



Tu as rencontré des personnes géniales dans une sex-party. Ton équipe avance de 1 case et c'est à elle de jouer.

### Carte spéciale



Tu as attrapé une vaginose\* dans un jacuzzi. Ton équipe recule jusqu'à la prochaine case CLIT. C'est au tour de l'autre équipe de jouer.

\* Infection sexuellement transmissible d'origine bactérienne qui peut se caractériser par des pertes odorantes (odeur de poisson). Facilement traitable si dépistée.

### Carte spéciale



Tu reviens d'un club échangiste. Ton équipe échange son pion avec celui de l'autre équipe. C'est au tour de l'équipe qui est la plus avancée de jouer.

### Carte spéciale



Tu as attrapé un trichomonas\* après avoir utilisé la serviette de bain d'un.e ami.e. Ton équipe recule de 2 cases. C'est au tour de l'autre équipe de jouer.

\* Infection sexuellement transmissible provoquée par un parasite. Elle peut se manifester par des pertes abondantes. Facilement traitable si dépistée.

### Carte spéciale



Tu as pratiqué le safer sex avec ta.ton.tes partenaire.s ces quatre dernières semaines. Ton équipe avance de 2 cases et c'est à elle de jouer.

### Carte spéciale



Tu as nettoyé ton sex-toy avec du savon\*. Ton équipe recule de 1 case. C'est au tour de l'autre équipe de jouer.

\* Le savon ne nettoie pas et abîme le sex-toy. Pour plus d'informations, cf. guide pour l'entretien des sex-toys.



EN ROUTE  
VERS LE 7<sup>ÈME</sup> CIEL!

LES KLAMYDIA'S



EN ROUTE  
VERS LE 7<sup>ÈME</sup> CIEL!

LES KLAMYDIA'S



EN ROUTE  
VERS LE 7<sup>ÈME</sup> CIEL!

LES KLAMYDIA'S



EN ROUTE  
VERS LE 7<sup>ÈME</sup> CIEL!

LES KLAMYDIA'S



EN ROUTE  
VERS LE 7<sup>ÈME</sup> CIEL!

LES KLAMYDIA'S



EN ROUTE  
VERS LE 7<sup>ÈME</sup> CIEL!

LES KLAMYDIA'S



EN ROUTE  
VERS LE 7<sup>ÈME</sup> CIEL!

LES KLAMYDIA'S



EN ROUTE  
VERS LE 7<sup>ÈME</sup> CIEL!

LES KLAMYDIA'S

**Carte  
spéciale**



Tu as perdu tes menottes.  
Ton équipe recule de 1 case.  
C'est au tour de l'autre équipe  
de jouer.

**Carte  
spéciale**



Tu viens de retrouver tes gants  
en vinyle !  
Ton équipe avance de 2 cases  
et c'est à elle de jouer.

**Carte  
spéciale**



Tu essaies un nouveau sex-toy.  
Ton équipe se place sur la case juste  
derrière l'équipe adverse.  
C'est à l'autre équipe de jouer.

**Carte  
spéciale**



Tu viens de désinfecter ton plug  
(sex-toy anal).  
Ton équipe se place sur la case juste  
devant l'équipe adverse.  
C'est à ton équipe de jouer.



EN ROUTE  
VERS LE 7<sup>ÈME</sup> CIEL!

LES KLAMYDIA'S



EN ROUTE  
VERS LE 7<sup>ÈME</sup> CIEL!

LES KLAMYDIA'S



EN ROUTE  
VERS LE 7<sup>ÈME</sup> CIEL!

LES KLAMYDIA'S



EN ROUTE  
VERS LE 7<sup>ÈME</sup> CIEL!

LES KLAMYDIA'S